

Les mesureurs Plug'Uino®



**SIMPLES
ROBUSTES
PRÉCIS**





Ergonomique

L'utilisateur peut intervertir lui-même, le positionnement du connecteur de la sonde de mesure, sur le haut ou le bas du boîtier. Ce changement prend deux minutes !

GARANTIE 3 ANS

Robuste

Coque en caoutchouc antichocs à préhension ergonomique, boîtier compact en polycarbonate incassable 7,5 x 11 x 4,2 cm.

Précis

Afficheur géant permettant la calibration et l'affichage de messages d'alerte
 LCD 96 x 64 pixels
 52,5 x 35 mm
 Rétroéclairage et contraste réglables

Simple

Interface utilisateur avec seulement 3 touches colorées



Connecté

Bluetooth BLE pour vos TP informatisés (ExAO). Acquisition de données au format universel .csv, via le Bluetooth BLE de votre ordinateur et notre application Chrome gratuite « WEB MESUREUR », qui ne nécessite aucune installation préalable.

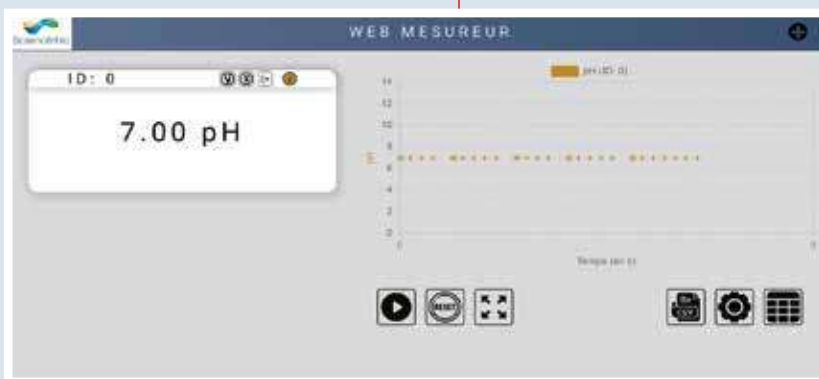
Autonome

Batterie 2000 mAh rechargeable sur port USB via son connecteur USB-C normalisé.



Entrée/Sortie analogique 0-5 V

Sur connecteur SATA, avec le connecteur SATA-Bananes femelles 4 mm Réf. 651 056 et un câble SATA 25 cm Réf. 655 013, en option.



Thermomètre



- Simple : seulement 3 touches colorées
- Robuste : coque de protection antichocs à préhension ergonomique
- Précis : fonctions min/max, étalonnage à 0°C et 100°C
- Grand afficheur alphanumérique rétroéclairé
- Choix de l'unité de mesure : °C, °F ou Kelvin
- Sortie analogique 0-5 V
- Batterie rechargeable
- Bluetooth BLE 4.2

GARANTIE
3 ANS



Choix de l'unité de mesure scientifique



Calibration sur des grandeurs physiques étalons 0°C et 100°C.

Gammes de mesure :

-25,0 à +125,0 °C

249,0 à 398,0 K

-13,0 à 257,0 °F

Résolution : 0,1 °C / K / °F

Précision : ± 0,3 °C / K / °F

Sonde : Pt 1000 en acier inoxydable

Dimensions sonde : Ø6,5 x 120 mm

Afficheur :

LCD 96 x 64 pixels - 52,5 x 35 mm

Rétroéclairage et contraste réglables

Sortie analogique : 0-5 V sur port SATA

(sur douilles bananes avec le connecteur banane Réf. 651 056 en option)

Communication : Port USB-C

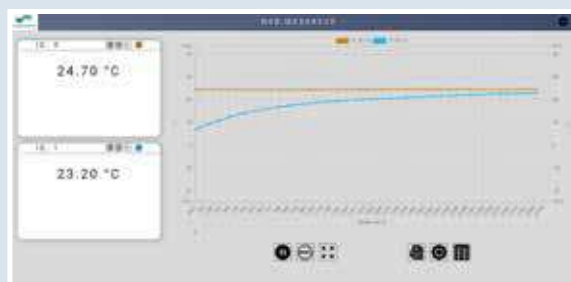
et Bluetooth BLE 4.2

Dimensions boîtier : 75 x 110 x 42 mm

Alimentation : Batterie rechargeable Li-po 3.7 V - 2000 mAh (connecteur USB-C)

Réf. 310 029 **PRIX SPÉCIAL LANCEMENT**

152,60 € TTC



Connecté en Bluetooth pour vos TP informatisés (ExAO) :

Acquisition de données au format universel .csv, via le Bluetooth BLE de votre ordinateur et notre application Chrome **gratuite** « WEB MESUREUR », qui ne nécessite aucune installation préalable.

Ci-contre 2 Thermomètres Plug'Uino® sont connectés pour vérifier la loi phénoménologique de Newton et suivre l'évolution de la température d'un système incompressible au contact d'un thermostat.

Pressiomètre absolu/relatif



- Simple : seulement 3 touches colorées
- Robuste : coque de protection antichocs à préhension ergonomique
- Précis : étalonnage à la pression atmosphérique
- Grand afficheur alphanumérique rétroéclairé
- Choix de l'unité de mesure : hPa, mbar
- Sortie analogique 0-5 V
- Batterie rechargeable
- Bluetooth BLE 4.2

**GARANTIE
3 ANS**

TP Mariotte avec la seringue à piston vissant Réf. 005 094 (à commander séparément)



Gammes de mesure :
-1000 à +2000 hPa/mbar Relatifs
0 à +3000 hPa/mbar Absolus

Résolution : 1 hPa/mbar

Précision : $\pm 2\%$

Pression maximale : 4000 hPa

Limite d'utilisation : gaz non corrosifs, pour les liquides utiliser une sonde de pression.

Afficheur : LCD 96 x 64 pixels
52,5 x 35 mm

Rétroéclairage et contraste réglables

Sortie analogique : 0-5 V sur port SATA (sur douilles bananes avec le connecteur banane Réf. 651 056 en option)

Communication :
Port USB-C et Bluetooth BLE 4.2

Dimensions boîtier : 75 x 110 x 42 mm

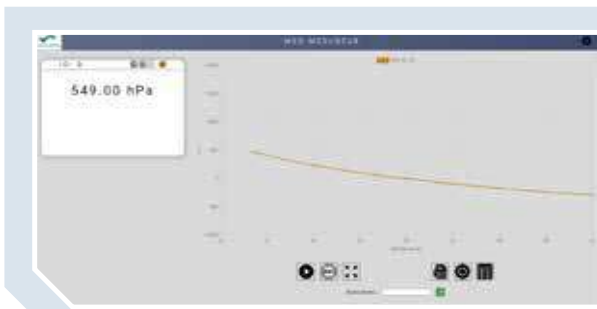
Alimentation : batterie rechargeable Li-po
3.7 V – 2000 mAh (connecteur USB-C)



Remise à zéro de la pression relative en fonction de la pression atmosphérique réellement mesurée.

Réf. 311 013 **PRIX SPÉCIAL LANCEMENT**

213,50 €TTC



Connecté en Bluetooth pour vos TP informatisés (ExAO) :

Acquisition de données au format universel .csv, via le Bluetooth BLE de votre ordinateur et notre application Chrome **gratuite** « WEB MESUREUR », qui ne nécessite aucune installation préalable.

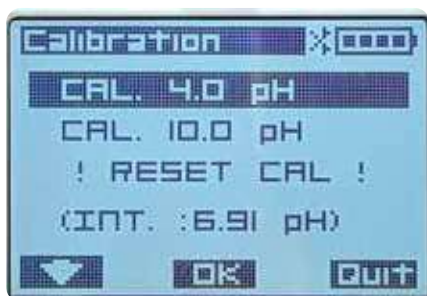
Ci-contre : Pression mesurée par le Pressiomètre en fonction du volume de la seringue saisi manuellement

pH-mètre



- Simple : seulement 3 touches colorées
- Robuste : coque de protection antichocs à préhension ergonomique
- Précis : choix de la résolution, calibration en 2 points, diagnostic de sonde automatique
- Grand afficheur alphanumérique rétroéclairé
- Choix de l'unité de mesure : pH ou mV
- Sortie analogique 0-5 V
- Batterie rechargeable
- Bluetooth BLE 4.2

GARANTIE
3 ANS



Calibration sur solutions étalons
pH 4 et pH 10

Diagnostic automatique de
l'électrode lors de l'étalonnage.



Gammes de mesure : 0,00 à 14,00 u.pH
-1 999 à +1 999 mV

Résolution : 0,1 ou 0,01 u.pH / 1 mV

Précision : $\pm 0,05$ u.pH

Connexion pour électrode pH combinée :
prise BNC

Calibration en 2 points : pH 4 et 10

Afficheur : LCD 96 x 64 pixels
52,5 x 35 mm

Rétroéclairage et contraste réglables

Sortie analogique : 0-5 V sur port SATA
(sur douilles bananes avec le connecteur
banane Réf. 651 056 en option)

Communication :

Port USB-C et Bluetooth BLE 4.2

Dimensions boîtier : 75 x 110 x 42 mm

Alimentation : batterie rechargeable Li-po
3.7 V – 2000 mAh (connecteur USB-C)

Réf. 301 037 **PRIX SPÉCIAL LANCEMENT**

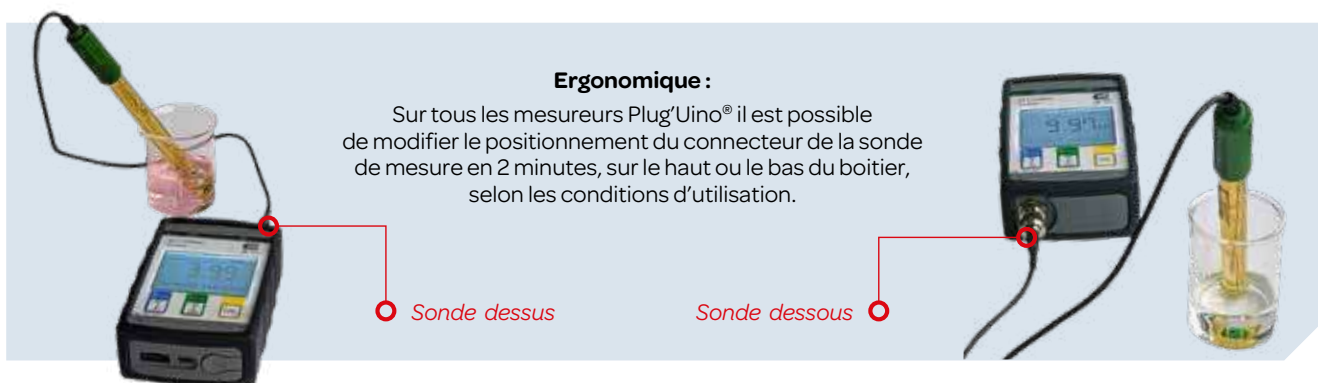
247,00 € TTC

À compléter par une électrode pH combinée

Réf. 307 006 **29,70 € TTC**

Ergonomique :

Sur tous les mesureurs Plug'Uino® il est possible
de modifier le positionnement du connecteur de la sonde
de mesure en 2 minutes, sur le haut ou le bas du boîtier,
selon les conditions d'utilisation.

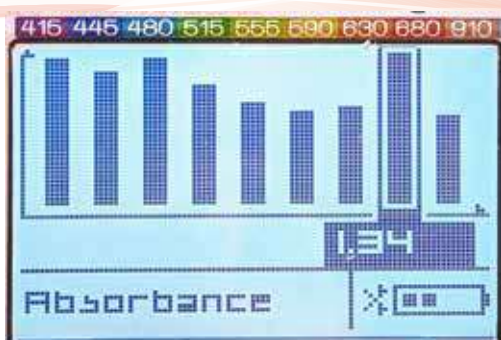


Colorimètre 9 λ



- Simple : seulement 3 touches colorées
- Robuste : coque de protection antichocs à préhension ergonomique
- Précis : 9 longueurs d'onde de 415 à 910 nm
- Grand afficheur alphanumérique rétroéclairé
- Choix de l'unité de mesure : absorbance ou % de transmittance
- Sortie analogique 0-5 V
- Batterie rechargeable
- Bluetooth BLE 4.2

**GARANTIE
3 ANS**



Affichage du spectre d'absorption ou de transmittance sur 9 longueurs d'onde



Mesure de l'absorbance ou de la transmittance à la longueur d'onde sélectionnée



Longueurs d'onde : 415, 445, 480, 515, 555, 590, 630, 680, 910 nm

Transmission : 0,00 à 100,00 %

Absorbance : 0,00 à 3,00

Résolution : 0,01

Précision : $\pm 1,5$ %

Source lumineuse : LED

Porte cuve : pour cuvette 10x10 mm

Afficheur : LCD 96 x 64 pixels

52,5 x 35 mm

Rétroéclairage et contraste réglables

Sortie analogique : 0-5 V sur port SATA (sur douilles bananes avec le connecteur banane Réf. 651 056 en option)

Communication : Port USB-C et Bluetooth BLE 4.2

Dimensions boîtier : 75 x 110 x 42 mm

Alimentation : batterie rechargeable Li-po 3.7 V – 2000 mAh (connecteur USB-C)

Réf. 304 005 **PRIX SPÉCIAL LANCEMENT**

390,00 € TTC

Joulemètre $\cos \phi$



- Simple : seulement 3 touches colorées
- Robuste : coque de protection antichocs à préhension ergonomique
- Précis : choix de l'unité de mesure en V, A, W ou J au 1/1000
- Grand afficheur alphanumérique rétroéclairé
- Sortie analogique 0-5 V
- Batterie rechargeable
- Bluetooth BLE 4.2

**GARANTIE
3 ANS**



Tension continue : (gamme/résolution/précision) :
± 20 V / 1 mV / 2 %

Tension alternative RMS (gamme/résolution/précision) :
± 30 V / 1 mV / 2 %

Intensité alternative et continue : (gamme/résolution/
précision) : ± 10 A / 1 mA / 2 %

Puissance (gamme/résolution) :
300 W / 1 mW

$\cos \phi$: 0,00 à +1,00

Énergie (gamme/résolution) : 999 J / 1 mJ

Temps : 99 h 59 mn 59 s

Masse de CO₂ équivalente à l'énergie consommée calculée en µgrammes, coefficient réglable selon le mix énergétique du pays producteur.

Entrées : 4 douilles bananes de sécurité Ø4 mm

Afficheur : LCD 96 x 64 pixels - 52,5 x 35 mm

Rétroéclairage et contraste réglables

Sortie analogique : 0-5 V sur port SATA (sur douilles bananes avec le connecteur banane Réf. 651 056 en option)

Communication :

Port USB-C et Bluetooth BLE 4.2


Dimensions boîtier : 75 x 110 x 42 mm

Alimentation : batterie rechargeable Li-po 3.7 V - 2000 mAh (connecteur USB-C)

Réf. 342 011 **PRIX SPÉCIAL LANCEMENT**

366,00 € TTC

Application Chrome WEB MESUREUR

- Vos TP ExAO sans frais supplémentaire
- Aucune installation de logiciel n'est nécessaire
- Fonctionne uniquement avec Chrome et le Bluetooth  de votre ordinateur
- **Gratuite**

Affiche la grandeur mesurée par 1 ou 2 mesureurs Plug'Uino® connectés en Bluetooth®

Représentation graphique de la grandeur en fonction du temps ou d'une saisie manuelle ou d'une autre grandeur (mode XY).



Simple et intuitive, ne nécessite aucune formation à l'utilisation.

Exportation des valeurs mesurées au format universel .csv pour lire et traiter les données dans votre tableur habituel.

POUR NOUS CONTACTER OU COMMANDER



Rim BAHNA  **02 32 23 02 30**
 jecontacte@sciencethic.com



Méloody RAMETTE  **02 35 43 42 25**
 enseignement@sonodis.fr

32 route de Rouen 27930 Normanville